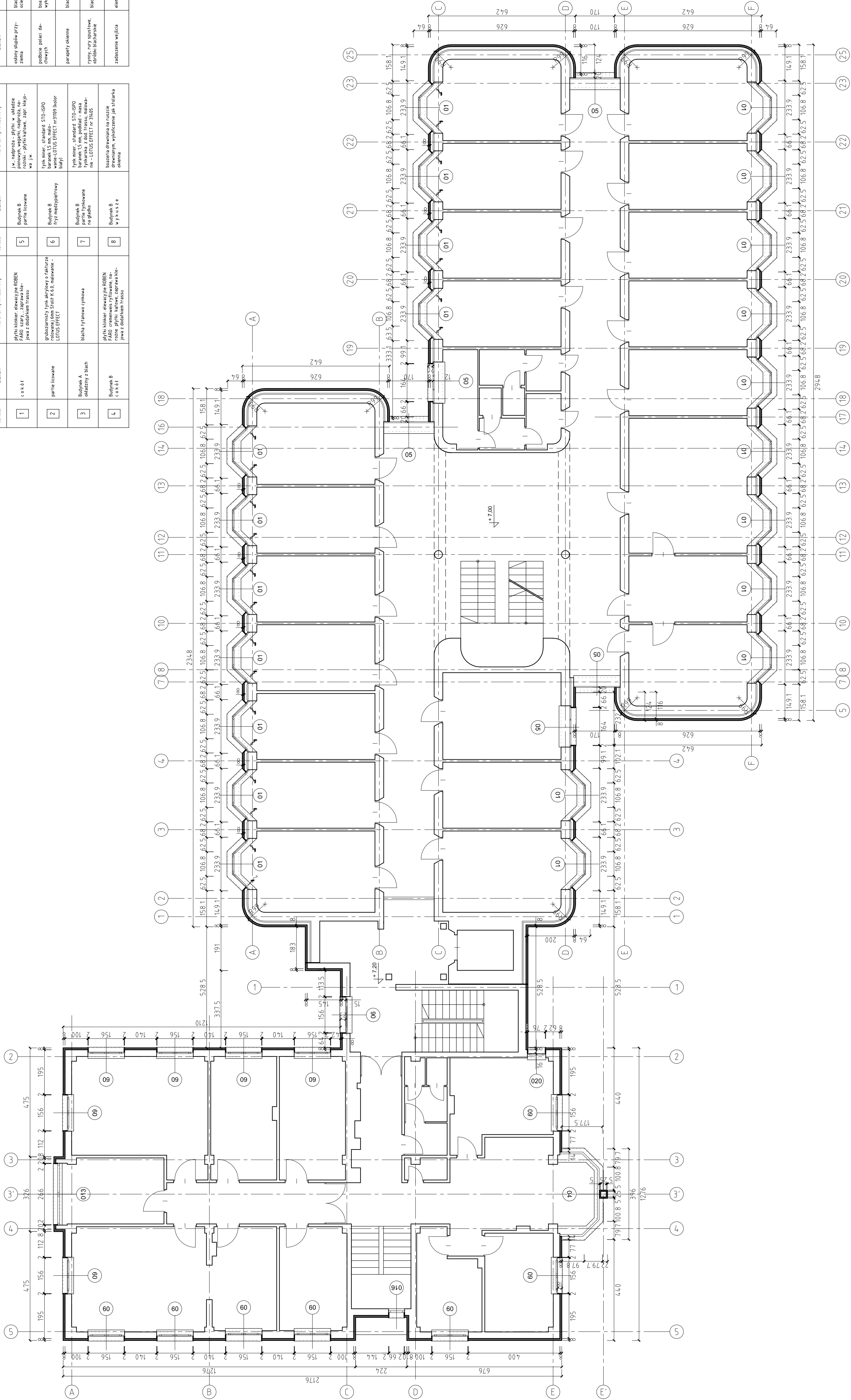


projektowane rozwiązanie materiałowe elewacji

oznac.	element	materiał wykończeniowy	oznac.	element	materiał wykończeniowy
1	C 4.5.1	pręta krzyżowe, słupki, ROBEK dł. 100 cm, szer. 10 cm, w. powa z dodatkowej trasy	5	Busziny B parcie licowane	l.w. nadproża - płyty w układzie pionowym, węgarki nadproża na wsp. 100 cm, płyty słupów, zapr. kłepo- wa 10
2		grubeżarnisty tryk wykończone 6 fakturze rodzajem gum Stoll K 6.9, malowane - LOTUS EFFECT	6	Busziny B pręta międzypłaty	tryk minier - standard STD-ISOPO wzorem LOTUS EFFECT nr3109 (dł. 100 biały)
3	Busziny A odcięty z blach	blacha 12 mmowa cynkowa	7	Busziny B parcie licowane na gładko	tryk minier - standard STD-ISOPO barwne 15 mm, podkład - masa podkładowa, kolor - biały, w. min. LOTUS EFFECT nr 31405
4	Busziny B C 4.5.1	pręta krzyżowe, słupki, ROBEK dł. 100 cm, szer. 10 cm, w. powa z dodatkowej trasy	8	Busziny B w kł. z z e	baźniarza drewiwna na ruszcie dewianym, wykończenie jak stolarka olejowa



SPRAWDZAJĄCY:	NR UPRAWN.	PODPIS
mgr inż. arch. KRZYSZTOF JUSTYŃSKI	POKKZ77/209	